

# CXS 4ENVI Portland



1210 126 XXX 00



EN ISO 13688



414 518 718 800



**CZ** **Popis:** Pánská zateplená bunda vyrobená z kombinace recyklovaných materiálů, které dávají nový život plastovým lahvím. Pro výrobu jednoho kusu bundy bylo využito 60 kusů PET lahví. Je vhodná do práce i na volnočasové aktivity. Bunda je vybavena naprsními kapsami na zip, bočními kapsami na zip, vnitřní náprsní kapsou, jemnou elastickou gumičkou v zápěstí a spodním lemu. Reflexní doplňky zvyšují bezpečí v prostředí se sníženou viditelností. Bunda má k dispozici náhradní táhla v barvě bundy.

**SK** **Popis:** Pánska zateplená bunda vyrobená z kombinácie recyklovaných materiálov, ktoré dávajú nový život plastovým fľašiam. Na výrobu jedného kusu bundy bolo použitých 60 kusov PET fľaš. Je vhodná na prácu aj voľnočasové aktivity. Bunda je vybavená náprsnými vreckami na zips, bočnými vreckami na zips, vnútorným náprsným vreckom, jemnou elastickou gumičkou na zápästiach a spodnom leme. Reflexné doplnky zvyšujú bezpečnosť v prostredí so zníženou viditeľnosťou. Bunda má k dispozícii náhradné ťahadlá vo farbe bundy.

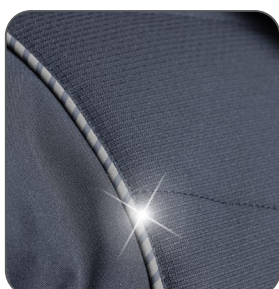
**EN** **Description:** Men's insulated jacket made from a blend of recycled materials, giving new life to plastic bottles. Each jacket repurposes 60 PET bottles and is suitable for both work and leisure activities. The jacket features zippered chest pockets, zippered side pockets, an inner chest pocket, and soft elastic bands at the cuffs and hem. Reflective accessories enhance safety in low-visibility environments. It also comes with spare zipper pulls in the jacket's color.

**PL** **Opis:** Męska ocieplana kurtka wykonana z połączenia materiałów z recyklingu, które dają nowe życie plastikowym butelkom. Do produkcji jednej kurtki wykorzystano 60 butelek PET. Nadaje się na wolny czas i do pracy. Kurtka jest wyposażona w kieszenie na piersi na zamek, boczne kieszenie na zamek, wewnętrzną kieszeń na piersi, delikatną elastyczną gumkę przy mankietach i dolnym obszyciu. Elementy odblaskowe zwiększają bezpieczeństwo w warunkach o ograniczonej widoczności. Kurtka posiada zapasowe uchwyty zamków w kolorze kurtki.

	Základní materiál Základný materiál Main material Materiał podstawowy	Doplňkový materiál Doplňkový materiál Additional material Materiał dodatkowy	Podšívka Podšívka Lining Podszewka	Zateplení Zateplenie Padding Izolacja	Velikost Velkosť Size Rozmiar	Jednotka Jednotka Unit Jednostka	Karton Kartón Carton Karton
CZ	82 % recyklovaný polyester 18 % polyuretan	76 % recyklovaný polyester 24 % polyuretan	100 % recyklovaný polyester	100 % recyklovaný polyester	S - 4XL, černá (800): S - 5XL	1 ks	10 ks
SK	82% recyklovaný polyester 18% polyuretán	76% recyklovaný polyester 24% polyuretán	100% recyklovaný polyester	100% recyklovaný polyester	S - 4XL, čierna (800): S - 5XL	1 ks	10 ks
EN	82% recycled polyester 18% polyurethane	76% recycled polyester 24% polyurethane	100% recycled polyester	100% recycled polyester	S - 4XL, black (800): S - 5XL	1 pc	10 pcs
PL	82% poliester z recyklingu 18% poliuretan	76% poliester z recyklingu 24% poliuretan	100% poliester z recyklingu	100% poliester z recyklingu	S - 4XL, czarna (800): S - 5XL	1 sztuka	10 sztuk



zadní strana  
zadná strana  
back side  
z tyłu



reflexní doplňky  
reflexné doplnky  
reflective accessories  
elementy odblaskowe



náprsní kapsy  
náprsné vrecká  
chest pockets  
kieszenie na piersi



60x

Kolekce 4ENVI představuje jeden z našich environmentálních závazků. Produkty 4ENVI jsou z materiálů, které byly vyrobeny recyklací PET lahví. Podporujeme tak celosvětový boj proti masivní tvorbě plastového odpadu, který znečišťuje naši planetu. Obalové materiály, ve kterých dodáváme produkty 4ENVI, jsou rovněž z recyklovaných plastů.

=



Kolekcia 4ENVI predstavuje jeden z našich environmentálnych závazkov. Produkty 4ENVI sú vyrobené z materiálov, ktoré boli získané recykláciou PET fľaš. Tým podporujeme celosvetový boj proti masívnej tvorbe plastového odpadu, ktorý znečištuje našu planétu. Obalové materiály, v ktorých dodávame produkty 4ENVI, sú tiež vyrobené z recyklovaných plastov.

The 4ENVI collection represents one of our environmental commitments. 4ENVI products are made from materials created by recycling PET bottles, supporting the global fight against massive plastic waste pollution affecting our planet. The packaging materials we use for 4ENVI products are also made from recycled plastics.

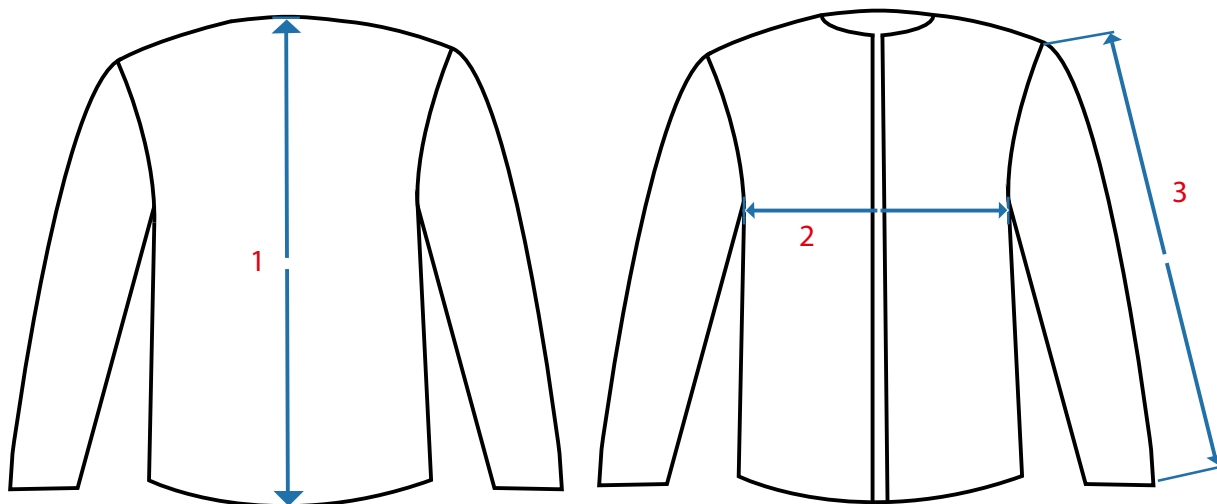
Kolekcia 4ENVI to jedno z naszych zobowiązań środowiskowych. Produkty 4ENVI są wykonane z materiałów pochodzących z recyklingu butelek PET. Wspieramy w ten sposób globalną walkę z masową produkcją odpadów plastikowych, które zanieczyszczają naszą planetę. Materiały opakowaniowe, w których dostarczamy produkty 4ENVI, również pochodzą z recyklingu plastiku.

## Tabulka rozměrů oděvu / Tabulka veľkostí odevu / Product dimensions chart / Tabela rozmiarów odzieży

	S	M	L	XL	3XL	3XL	4XL	5XL
<b>1</b>	77	78	79	80	81	82	82	82
<b>2</b>	54	58	62	66	70	74	78	82
<b>3</b>	72	73	73	74	74	75	75	75

\* měřeno v cm / merané v cm / measured in cm / mierzone w cm

\*\* tolerance + - 5 % / tolerancia + - 5 % / tolerance + - 5% / tolerancja + - 5%



**Doporučené technologie potisků**  
- výšivka

**Odporúčané technológie tlače**  
- výšivka

Konečnou vhodnost technologie na produktu určuje technik potiskové dílny v závislosti na umístění, materiálu a množství konkrétní zakázky. Konečnou vhodnost technologie na výrobku určuje technik tlačiárne v závislosti od miesta, materiálu a množstva konkrétnej zakázky.



**Recommended printing technologies**  
- embroidery

**Zalecane technologie druku**  
- haft

The final suitability of the technology is determined by the print shop technician depending on the placement, material and quantity of the specific order.

Ostateczny wybór technologii jest określana przez technika drukarni w zależności od umiejscowienia, materiału i ilości konkretnego zamówienia.