

# CXS 4ENVI Solis



1240 134 XXX 00



EN ISO 13688



260 428 510 710



**CZ** **Popis:** Pánská fleecová bunda vyrobená z kombinace recyklovaných materiálů, které dávají nový život plastovým lahvím. Pro výrobu jednoho kusu bundy bylo využito 60 kusů PET lahví. Je vhodná do práce i na volnočasové aktivity. Bunda je vybavena náprsní kapsou na zip, bočními kapsami na zip, jemnou elastickou gumičkou v zápěstí a utahovací šňůrkou ve spodním lemu. Ramena a ergonomické lokty jsou vyztuženy odolným materiálem 600D polyester. Materiál je ošetřen protišmolující úpravou. Reflexní doplňky zvyšují bezpečí v prostředí se sníženou viditelností.

**SK** **Popis:** Pánska fleecová bunda vyrobená z kombinácie recyklovaných materiálov, ktoré dávajú nový život plastovým fľašiam. Na výrobu jedného kusu bundy bolo použitých 60 kusov PET fliaš. Je vhodná do práce aj na voľnočasové aktivity. Bunda je vybavená náprsným vreckom na zips, bočnými vreckami na zips, jemnou elastickou gumičkou na zápästiach a sťahovacou šnúrkou v spodnom leme. Ramená a ergonomické lakty sú vyztužené odolným materiálom 600D polyester. Materiál je ošetrený protišmolkovou úpravou. Reflexné doplnky zvyšujú bezpečnosť v prostredí so zníženou viditeľnosťou.

**EN** **Description:** Men's fleece jacket made from a blend of recycled materials, giving new life to plastic bottles. Each jacket repurposes 60 PET bottles and is perfect for work or leisure activities. It features a zippered chest pocket, zippered side pockets, soft elastic bands at the cuffs and a drawstring at the hem for adjustment. The shoulders and ergonomic elbows are reinforced with durable 600D polyester material. The material is treated with an anti-pilling finish. Reflective accessories enhance safety in low-visibility environments.

**PL** **Opis:** Męska kurtka polarowa wykonana z połączenia materiałów z recyklingu, które dają nowe życie plastikowym butelkom. Do produkcji jednej kurtki wykorzystano 60 butelek PET. Nadaje się na wolny czas i do pracy. Kurtka jest wyposażona w kieszeń na piersi na zamek, boczne kieszenie na zamek, delikatną elastyczną gumkę przy mankietach i ściągacz w dolnej części. Ramiona i ergonomiczne łokcie wzmocnione są wytrzymałym materiałem 600D poliester. Materiał został poddany obróbce zapobiegającej mechaceniu. Elementy odbłaskowe zwiększają bezpieczeństwo w warunkach o ograniczonej widoczności.

	Základní materiál Základný materiál Main material Materiál podstavový	Doplňkový materiál Doplnkový materiál Additional material Materiál dodatkový	Velikost Velkost Size Rozmiar	Jednotka Jednotka Unit Jednostka	Karton Kartón Carton Karton
CZ	100 % recyklovaný polyester - fleece, 300 g/m <sup>2</sup>	100 % recyklovaný 600D polyester	260, 428, 510: S - 3XL, 710: S - 5XL	1 ks	10 ks
SK	100% recyklovaný polyester - fleece, 300 g/m <sup>2</sup>	100% recyklovaný 600D polyester	260, 428, 510: S - 3XL, 710: S - 5XL	1 ks	10 ks
EN	100% recycled polyester - fleece, 300 g/m <sup>2</sup>	100% recycled 600D polyester	260, 428, 510: S - 3XL, 710: S - 5XL	1 pc	10 pcs
PL	100% poliester polar z recyklingu, 300 g/m <sup>2</sup>	100% 600D poliester z recyklingu	260, 428, 510: S - 3XL, 710: S - 5XL	1 sztuka	10 sztuk



zadní strana  
zadná strana  
back side  
z tyłu



reflexní doplňky  
reflexné doplnky  
reflective accessories  
elementy odbłaskowe



náprsní kapsa  
náprsné vrecko  
chest pocket  
kieszeń na piersi



60x

Kolekce 4ENVI představuje jeden z našich environmentálních závazků. Produkty 4ENVI jsou z materiálů, které byly vyrobeny recyklací PET lahví. Podporujeme tak celosvětový boj proti masivní tvorbě plastového odpadu, který znečišťuje naši planetu. Obalové materiály, ve kterých dodáváme produkty 4ENVI, jsou rovněž z recyklovaných plastů.

Kolekcia 4ENVI predstavuje jeden z našich environmentálnych záväzkov. Produkty 4ENVI sú vyrobené z materiálov, ktoré boli získané recykláciou PET fliaš. Tým podporujeme celosvetový boj proti masívnej tvorbe plastového odpadu, ktorý znečisťuje našu planétu. Obalové materiály, v ktorých dodávame produkty 4ENVI, sú tiež vyrobené z recyklovaných plastov.

The 4ENVI collection represents one of our environmental commitments. 4ENVI products are made from materials created by recycling PET bottles, supporting the global fight against massive plastic waste pollution affecting our planet. The packaging materials we use for 4ENVI products are also made from recycled plastics.

Kolekcja 4ENVI to jedno z naszych zobowiązań środowiskowych. Produkty 4ENVI są wykonane z materiałów pochodzących z recyklingu butelek PET. Wspieramy w ten sposób globalną walkę z masową produkcją odpadów plastikowych, które zanieczyszczają naszą planetę. Materiały opakowaniowe, w których dostarczamy produkty 4ENVI, również pochodzą z recyklingu plastiku.

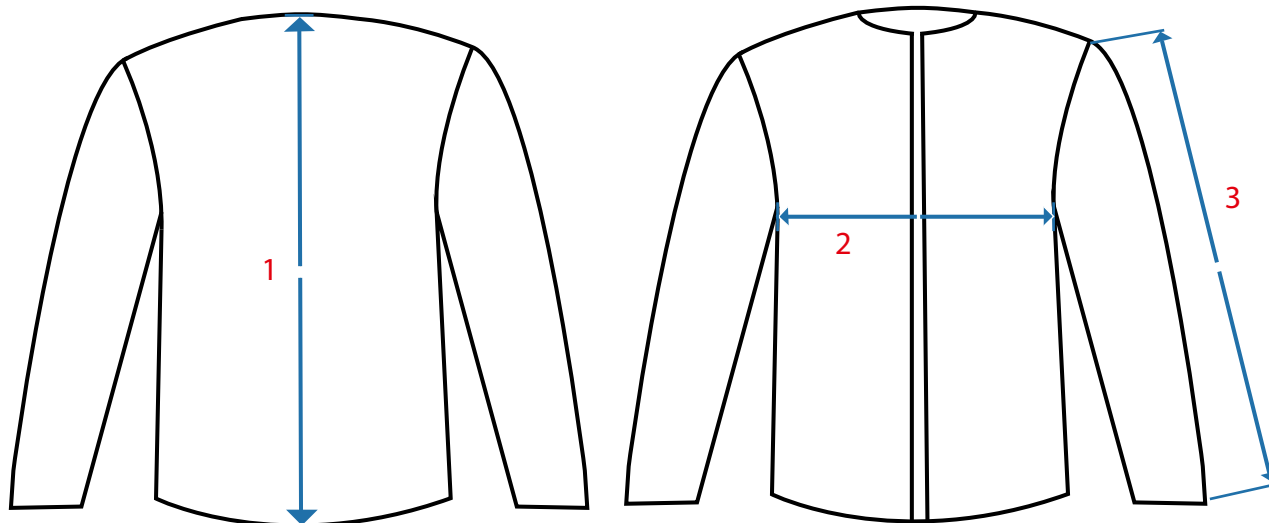


## Tabulka rozměrů oděvu / Tabulka rozmerov odevu / Product dimensions chart / Tabela rozmiarów odzieży

	S	M	L	XL	3XL	3XL	4XL	5XL
<b>1</b>	73	74	75	76	77	78	79	80
<b>2</b>	50	54	58	62	66	70	74	78
<b>3</b>	67	67,5	68	68,5	69	69,5	70	70,5

\* měřeno v cm / merané v cm / measured in cm / mierzone w cm

\*\* tolerance + - 5 % / tolerancia + - 5 % / tolerance + - 5% / tolerancja + - 5%



### Doporučené technologie potisků

- řezaný flex/nylon
- transfér
- digitální transfér
- výšivka

### Odporúčané technológie tlače

- rezaný flex/nylon
- transfer
- digitálny transfer
- výšivka

Konečnou vhodnost technologie na produktu určuje technik potiskové dílny v závislosti na umístění, materiálu a množství konkrétní zakázky. Konečnú vhodnosť technológie na výrobku určuje technik tlačiarne v závislosti od miesta, materiálu a množstva konkrétnej zakázky.



### Recommended printing technologies

- cut flex/nylon
- transfer
- digital transfer
- embroidery

### Zalecane technologie druku

- cięty flex/nylon
- transfer
- transfer cyfrowy
- haft

The final suitability of the technology is determined by the print shop technician depending on the placement, material and quantity of the specific order.

Ostateczny wybór technologii jest określany przez technika drukarni w zależności od umiejscowienia, materiału i ilości konkretnego zamówienia.